

SCEA DES SAULES

Localisation des captages d'alimentation en eau potable et des zones à dominante humide du secteur d'étude

Légende :

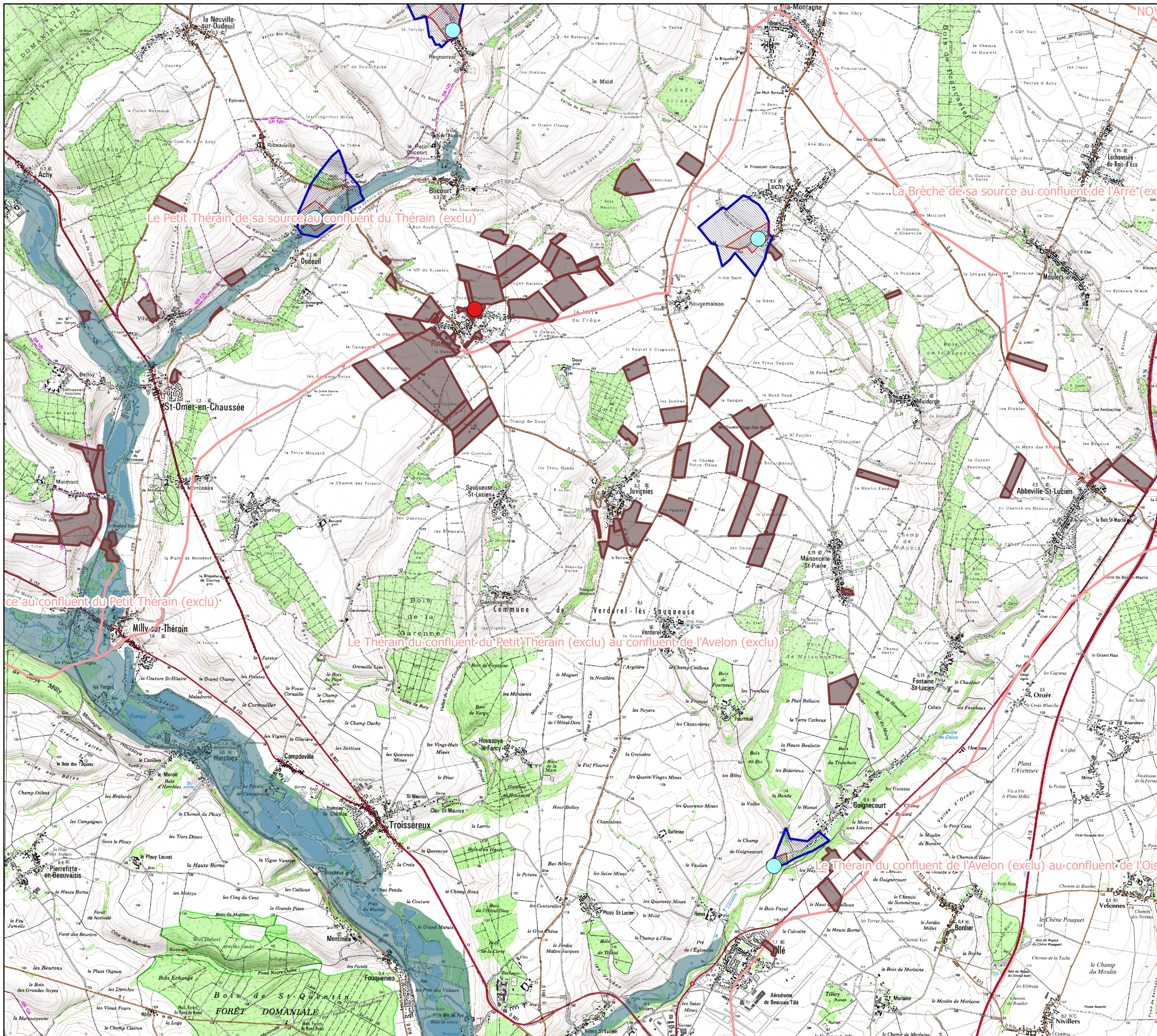
- Localisation du site d'élevage
- Parcelle du plan d'épandage
- Captage d'alimentation en eau
- ▨ Périmètre de protection rapprochée de captage d'alimentation en eau
- ▨ Périmètre de protection éloignée de captage d'alimentation en eau
- Zone à dominante humide
- Masse d'eau
- Aire d'alimentation de captage

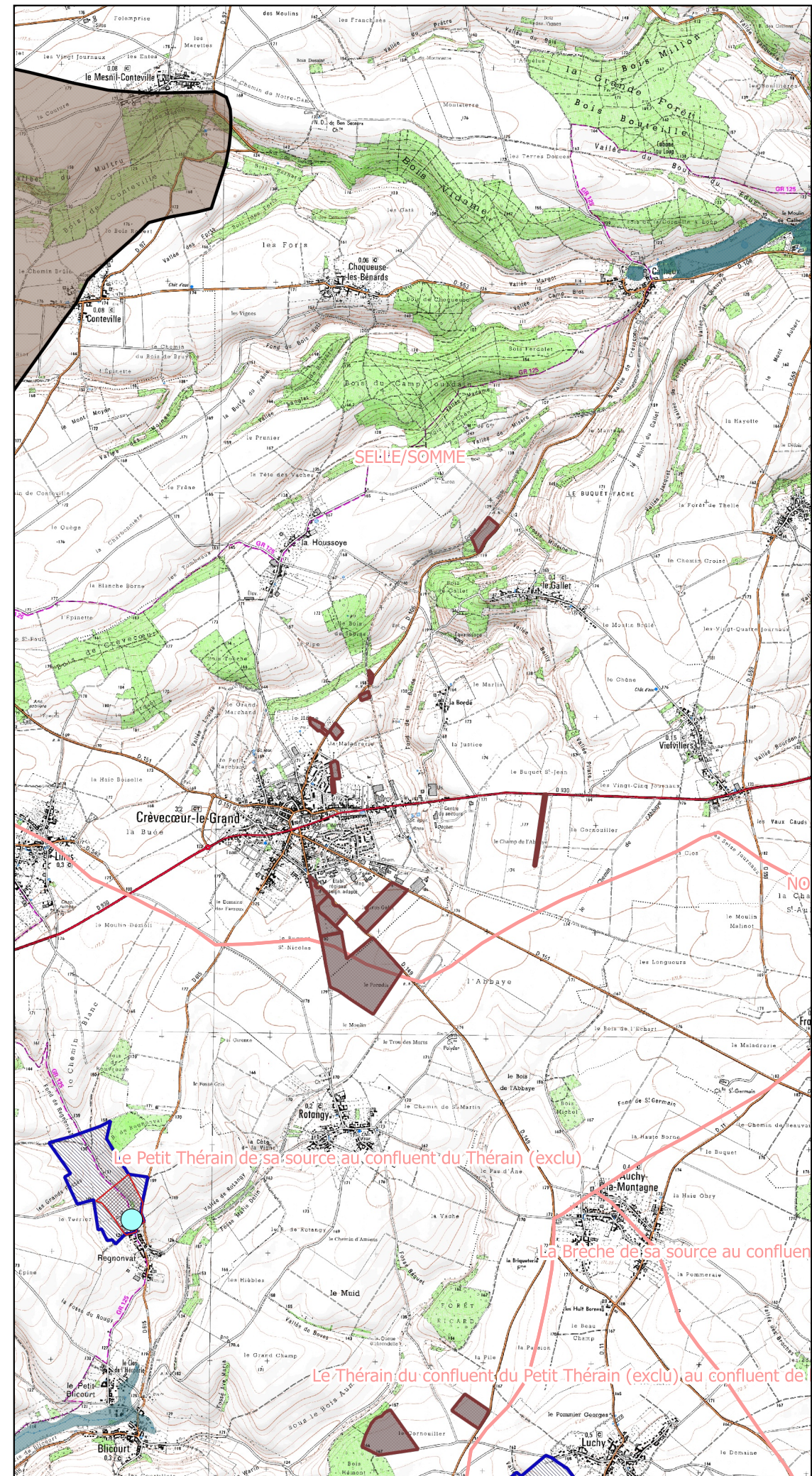
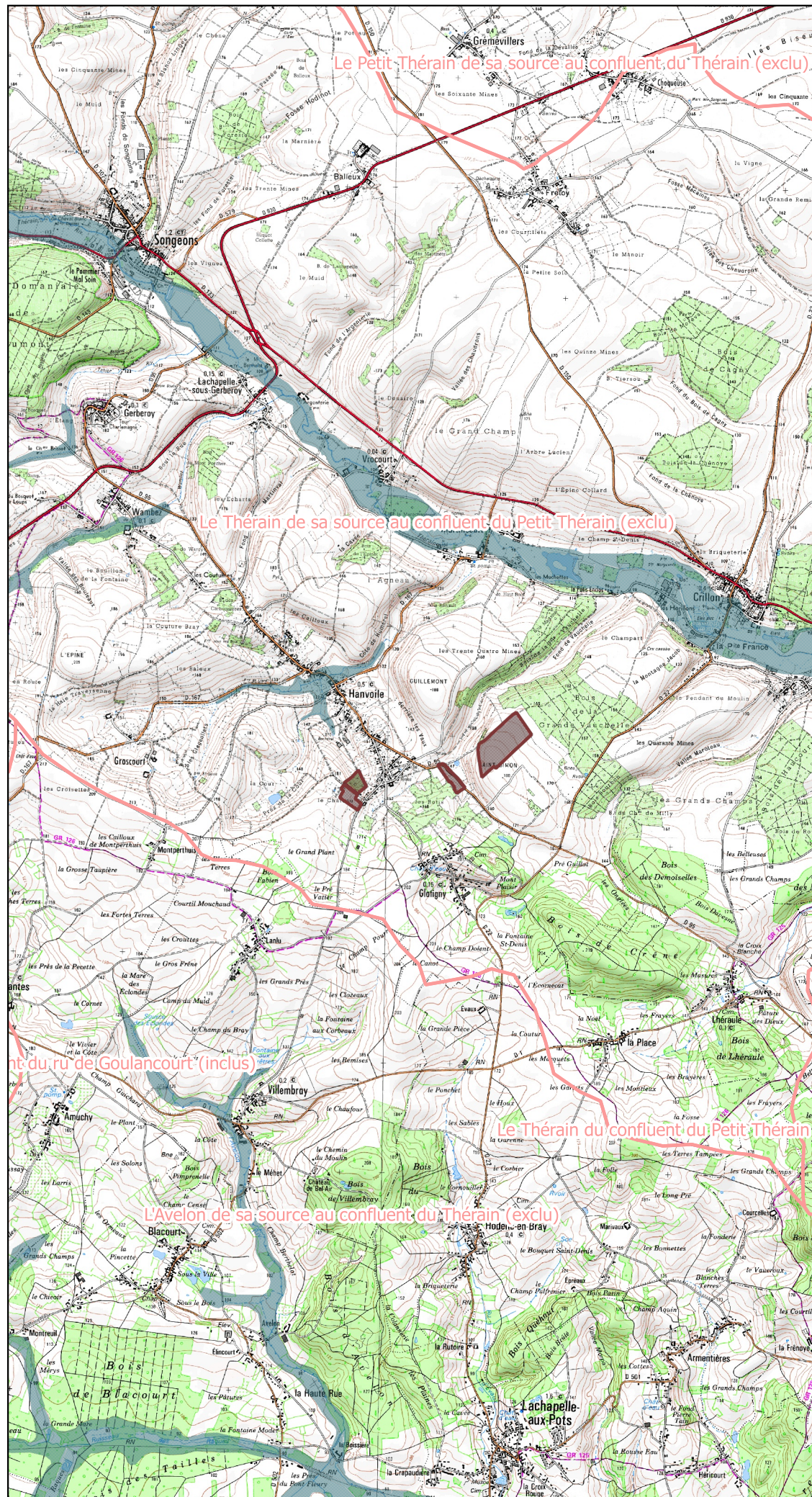
Echelle 1/ 50 000



Avril 2022

CS 50341 - 5 Avenue François Mitterrand
59400 Cambrai - 0327726666






SCEA DES SAULES

Localisation des captages d'alimentation en eau potable et des zones à dominante humide du secteur d'étude

Légende :

- Localisation du site d'élevage
- Parcelle du plan d'épandage
- Captage d'alimentation en eau
- Périmètre de protection rapprochée de captage d'alimentation en eau
- Périmètre de protection éloignée de captage d'alimentation en eau
- Zone à dominante humide
- Masse d'eau
- Aire d'alimentation de captage



Avenir
CONSEIL ÉLEVAGE

Echelle 1/ 50 000

Avril 2022

CS 50341 - 5 Avenue François Mitterrand
59400 Cambrai - 0327726666